



República Bolivariana de Venezuela  
Universidad del Zulia  
Vicerrectorado Académico  
Sistema de Educación a Distancia



IV TRIMESTRE OCTUBRE-NOVIEMBRE-DICIEMBRE



## AUTORIDADES UNIVERSITARIAS

Dr. Jorge Palencia Piña - **Rector**

Dra. Judith Aular de Durán - **Vicerrectora Académica**

Dra. María Guadalupe Núñez - **Vicerrectora Administrativa**

Dra. Marlene Primera – **Secretaria**

## EQUIPO DE TRABAJO SEDLUZ

### COORDINACIÓN GENERAL

Dr. Hugo Quintero Bravo - **Coordinador General**

Mg. Georgette Terán - **Especialista en Asistencia Técnica Institucional**

Br. Linés Villasmil – **Secretaria**

### UNIDAD DE PLANIFICACIÓN

Lcda. Jeanneth Corona - **Planificadora Central**

Ing. Carlos Tubiñez – **Asistente Administrativo**

### UNIDAD DE GESTIÓN DOCUMENTAL INFORMATIVA

Br. Manuel Campos – **Auxiliar de Archivo**

### UNIDAD DE COMUNICACIÓN

Lcda. Keyla González – **Periodista**

Lcda. Iriana Quintero – **Diseñadora Gráfica**

Br. Luis Manuel Castañeda - **Secretario**

### UNIDAD DE ADMINISTRACIÓN

Lcdo. Albenis García – **Jefe de Administración**

Lcda. Marian Montiel – **Asistente Administrativo**

Econ. Fabiola Mieles – **Secretaria Ejecutiva**

Br. Wilmer Nava – **Supervisor de Taller de Publicaciones**

Br. José Luís Bolívar - **Asistente de Publicaciones**

T.S.U. Ronald Veloz - **Mensajero Externo**

Sra. Mireya García – **Ayudante de Servicio**



## DEPARTAMENTO DE DESARROLLO Y EVALUACIÓN DE MATERIAL CURRICULAR

MgSc. Ana María Torres - **Diseñadora Curricular**

MgSc. Sujeis Basabe - **Diseñadora Curricular**

Lcdo. Fernando Fernández – **Diseñador Curricular**

MgSc. Edwin Nava – **Diseñador Curricular**

Lcdo. Alexander Silva – **Coordinador de Publicaciones**

Lcdo. Julio Madriz – **Supervisor de Asuntos Audiovisuales**

## DEPARTAMENTO DE GESTIÓN ACADÉMICO DOCENTE

MgSc. Virla González – **Planificadora de Información y Control Estudiantil**

Lcda. Pierina Pirela – **Asistente de Información y Control Estudiantil**

Br. Henry González - **Asistente de Información y Control Estudiantil**

## DEPARTAMENTO DE GESTIÓN TECNOLÓGICA ACADÉMICA

MgSc. Elina González - **Administradora de Tecnología de Información y Comunicación**

Br. José Miguel Suárez – **Analista Programador de Sistemas**

Ing. José Luis Cunha – **Programador de Sistemas**

Ing. Asnoldo Bravo – **Programador de Sistemas**

Br. Jhoan Valles – **Asistente de Recursos de Apoyo Informático**

Br. Yermi Méndez – **Oficinista**

## RELATOR DEL INFORME:

Lcda. Pierina Pirela – **Asistente de Información y Control Estudiantil**

## RESPONSABLE DEL INFORME

Lcda. Jeanneth Corona Quintero - **Planificadora Central del SedLUZ**



*ESQUEMA DEL INFORME*

- I. MISIÓN Y VISIÓN
- II. SEGUIMIENTO FÍSICO-FINANCIERO
- III. LOGROS Y DIFICULTADES
- IV. SEGUIMIENTO DE VARIABLES



## MISIÓN Y VISIÓN

### - MISIÓN

El Sistema de Educación a Distancia de la Universidad del Zulia es una unidad estratégica del Vicerrectorado Académico que coordina la ejecución de planes de apoyo a las actividades académicas y administrativas para la enseñanza en carreras, en las facultades y núcleos que gestionen la implementación de programas EaD, coadyuvando en el desarrollo del talento humano para satisfacer necesidades de la comunidad universitaria y la sociedad vinculando la educación a distancia, las actividades presenciales y los espacios virtuales para optimar los procesos educativos con un trabajo didáctico de carácter mixto e innovador basados en los principios de excelencia académica y compromiso social.

### - VISIÓN

El Sistema de Educación a Distancia de la Universidad del Zulia es unidad estratégica del Vicerrectorado Académico que se reconocerá por un talento humano altamente calificado consustanciado con los principios de la universidad, aplicando estrategias educativas vanguardistas e innovadoras, que propicia el aprendizaje autónomo, autogestionado y colaborativo de los estudiantes mediante la combinación de la educación a distancia con ambientes de aprendizaje presenciales y mediados por la tecnología, fortaleciendo la docencia para la búsqueda de la excelencia académica con pertinencia social y proyección internacional.

## I. SEGUIMIENTO FÍSICO – PLAN OPERATIVO ANUAL (POA)

Ver cuadro anexo.

## II. LOGROS Y DIFICULTADES POR PROYECTO Y ACCIONES



**IV TRIMESTRE (OCTUBRE – NOVIEMBRE- DICIEMBRE)**

**LOGROS**

**PROYECTO OPERATIVO P01: GESTIÓN DEL APOYO A LA ENSEÑANZA EN CARRERAS**

- Se realizaron 14 actividades de gestión del apoyo a la enseñanza en carreras en la modalidad a distancia, apoyando la implementación de 35 aulas virtuales activas de pregrado en las diferentes facultades y núcleos, incorporando la estrategia b-learning en la universidad, aulas virtuales activas correspondientes a los diversos Programas de Perfeccionamiento a Distancia, de las cuales 13 aulas virtuales corresponden al Programa Especial para Técnicos Superiores en Enfermería (PETSE) y 9 aulas virtuales de Estudios Universitarios Supervisados (EUS), 7 aulas virtuales de Postgrado, también se dirige el apoyo de la gerencia hacia las 20 aulas virtuales del Doctorado en Ciencias Económicas. Total de 84 aulas virtuales activas de pre y postgrado.
- Promoción en la página web del servicio de soporte en línea.
- Promoción en la página web del servicio de atención telefónica.

**PROYECTO OPERATIVO P03: SERVICIOS DE TECNOLOGÍAS DE INFORMACIÓN**

**LOGROS:**

**IV TRIMESTRE (OCTUBRE – NOVIEMBRE- DICIEMBRE)**

- Se atendieron 13.108 usuarios (estudiantes), a través de los 24 servicios de tecnologías de información y comunicación que presta SedLUZ correspondientes a los períodos: II-2015 y periodo único.
- Se ofreció soporte a los usuarios de los 8 campus virtuales que conforman la plataforma tecnológica del SedLUZ.
- Atención académico docente de 84 aulas virtuales y 147 docentes activos.
- Se atendieron 70 nuevas solicitudes de soporte técnico vía web.
- Atención de 16 nuevas solicitudes presenciales y 12 nuevas atenciones telefónicas.



Tabla N°1. Resultados de los Proyectos Operativos N°1, N°2 y N°3  
Gestión y Coordinación de la Enseñanza en Carreras a Distancia – Laboratorio de  
Computación - Servicios de Tecnologías de Información  
IV Trimestre del año 2015

DESCRIPCIÓN	CANTIDAD
Estudiantes activos aulas virtuales pregrado, postgrado y doctorado	13.108
Aulas virtuales activas pregrado, postgrado y doctorado	84

**NOTA:** Se espera un incremento del 30% en el número de estudiantes activos para este trimestre aproximadamente, por cuanto se matricularán 46 aulas virtuales en los diferentes campus de LUZ

#### LIMITACIONES

- Problemas de conectividad en LUZ.
- Falta de recursos financieros y apoyo institucional para la dotación y equipamiento de los CIAT de las facultades y núcleos de la universidad.
- Pendiente por actualizar el Reglamento del SedLUZ.
- Falta de apoyo de las facultades y núcleos para el cumplimiento de las Resoluciones en materia de EaD que lideriza el SedLUZ.
- Incompatibilidad entre la programación física y la programación presupuestaria que maneja LUZ.
- Falta de apoyo institucional para la elaboración del Proyecto "Sede para el SedLUZ".
- Falta de vehículo en la dependencia.

#### III. SEGUIMIENTO FÍSICO- DEL PLAN OPERATIVO ANUAL 2015 (POA)

Se anexa matriz de seguimiento Físico-del Plan Operativo Anual 2015 (POA).



#### IV. INDICADORES DE GESTIÓN

##### PROYECTO OPERATIVO P01: GESTIÓN DEL APOYO A LA ENSEÑANZA EN CARRERAS

##### IV TRIMESTRE (OCTUBRE – NOVIEMBRE- DICIEMBRE)

##### Eficacia en la Gestión del Apoyo a la Enseñanza en Carreras (EGAEC):

Número de actividades de gestión para el apoyo a la enseñanza en carreras.

Fórmula:

$$\text{EGAEC}(t) = (\text{AGAECPE} / \text{AGAECPE}) * 100$$

**EGAEC** = Eficacia en la gestión del apoyo a la enseñanza en carreras

**AGAECPE** = Actividades de gestión para el apoyo a la enseñanza en carreras ejecutadas

**AGAECPE** = Actividades de gestión para el apoyo a la enseñanza en carreras programadas a ejecutar

**(t)** = Año fiscal de referencia

$$\text{Fórmula: EGE} (2015) = (14/45) * 100 = 30\%$$

Se ejecutó el 30% de las actividades de gestión para el apoyo a la enseñanza en carreras para el IV trimestre del año 2015.

##### PROYECTO OPERATIVO P02: LABORATORIO

##### IV TRIMESTRE (OCTUBRE – NOVIEMBRE- DICIEMBRE)

##### Eficacia en el servicio de laboratorio de computación:

Fórmula:

$$\text{ESLC}(t) = \text{UASLC}/\text{USLCPA} * 100$$

**UASLC** = Usuarios atendidos en el servicio de laboratorio de computación

**USLCPA** = Usuarios atendidos en el servicio de laboratorio de computación programados a atender

**(t)** = Año fiscal de referencia

$$\text{Fórmula: ESLC}(2015) (t) = 3/40 * 100 = 100\%$$





Se ejecutó el 7% de los servicios programados en el laboratorio de computación para el IV trimestre del año 2015.

**PROYECTO OPERATIVO P03: SERVICIOS DE TECNOLOGÍAS DE INFORMACIÓN**

**IV TRIMESTRE (OCTUBRE – NOVIEMBRE- DICIEMBRE)**

**Eficacia en el servicio de tecnologías de información:**

**Fórmula:**  $ESTI(t) = STIO/STIPO * 100$

STIO= Servicios de tecnologías de información ofrecidos

STIPO= Servicios de tecnologías de información programados a ofrecer

(t)= año fiscal de referencia

**Fórmula:**  $EDITIC (2015) = 21/21 * 100 = 100\%$

Se ofreció el 100% de los servicios de tecnologías de información programados para el IV trimestre del 2015.

**Eficacia en el servicio de data center:**

**Fórmula:**

**$EASDC(t) = SDCO/SDCPO * 100$**

**EASDC** = Eficacia en el servicio de data center

**SDCO** = Servicios de data center ofrecidos

**SDCPO** = Servicios de data center programados a ofrecer

**(t)** = Año fiscal de referencia

**Formula:**  $EASDC (2015) = 1/1 * 100 = 100\%$

Se ofreció el 100% de los servicios de data center programados a ofrecer en el IV trimestre del año 2015.

**Eficacia en el servicio de web en línea:**



**Fórmula:**  $ESWL(t) = SWO/SWPO * 100$

SWO = Servicios web ofrecidos

SWP = Servicios web programados a ofrecer

(t)= año fiscal de referencia

**Fórmula:**  $ESWL (2015) = 1 * 1 = 100\%$

Se ofreció el 100% de los servicios web en línea programados para el IV trimestre del 2015.

**Eficacia en la comunicación en medios electrónicos:**

**Fórmula:**  $ECME(t) = SMEO/SMEPEO * 100$

SMEO = Servicios en medios electrónicos ofrecidos

SPEPVAP = Servicios en medios electrónicos programados a ofrecer

(t)= año fiscal de referencia

**Fórmula:**  $ECME (2015) = 1/1 * 100 = 100\%$

Se ofreció el 100% de los Servicios en medios electrónicos ofrecidos programados para el IV trimestre del 2015.

**V. SEGUIMIENTO DE VARIABLES DEL PLAN OPERATIVO ANUAL 2015 (POA)**

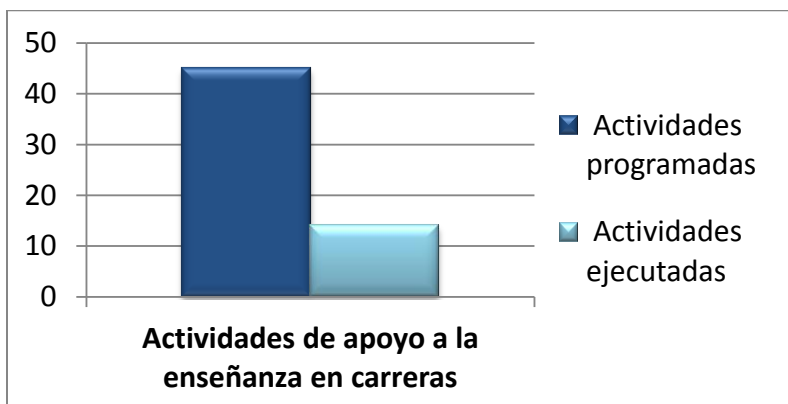
Se anexa matriz de seguimiento de las variables de los Proyectos.

**VI. GRÁFICAS / TABLAS**

**PROYECTO OPERATIVO P01: GESTIÓN DEL APOYO A LA ENSEÑANZA EN CARRERAS**

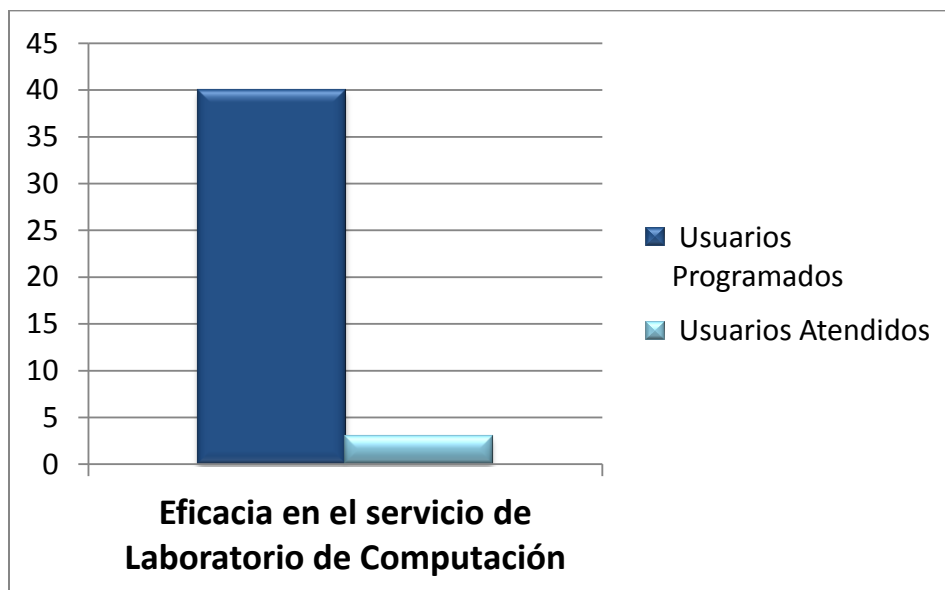


IV TRIMESTRE (OCTUBRE – NOVIEMBRE- DICIEMBRE)



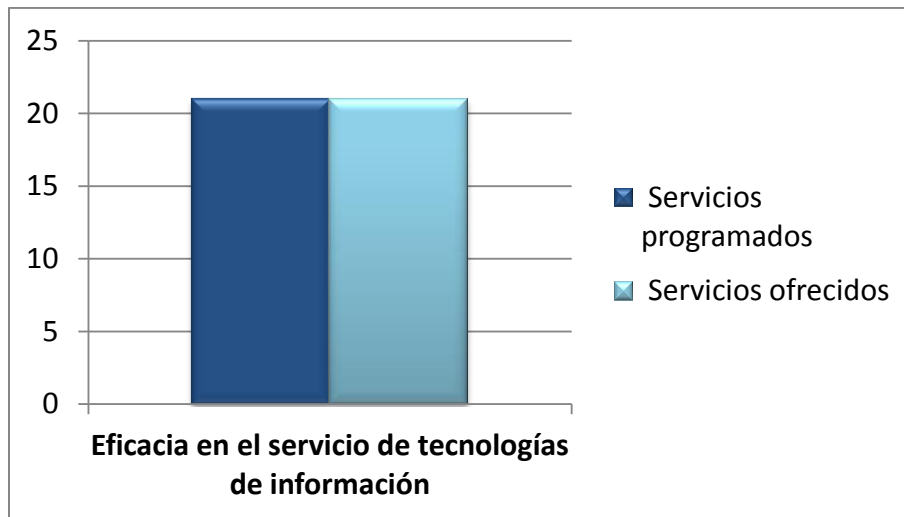
PROYECTO OPERATIVO P02: LABORATORIO

IV TRIMESTRE (OCTUBRE – NOVIEMBRE- DICIEMBRE)

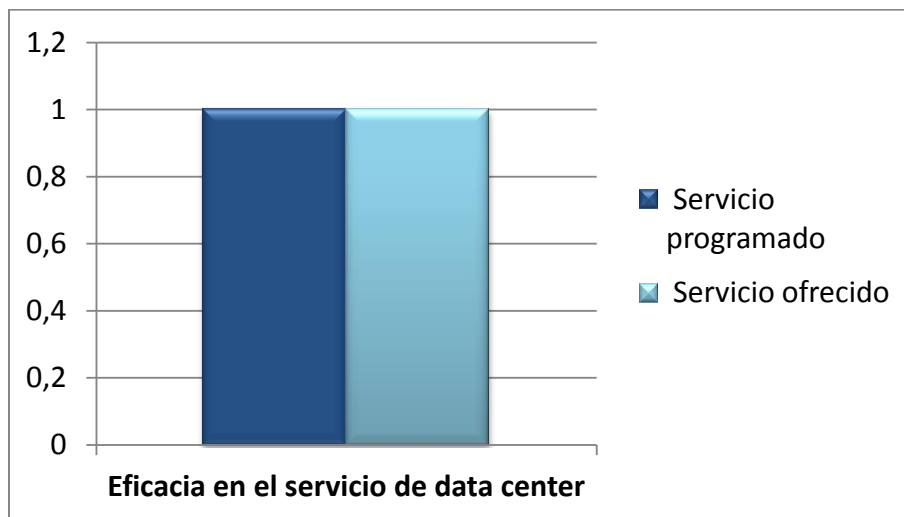


PROYECTO OPERATIVO P03: SERVICIOS DE TECNOLOGÍAS DE INFORMACIÓN

IV TRIMESTRE (OCTUBRE – NOVIEMBRE- DICIEMBRE)

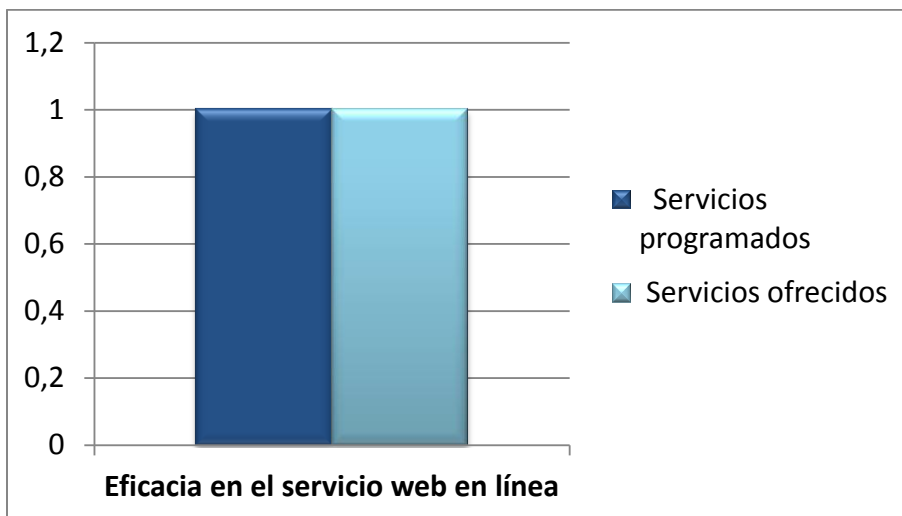


Nota: se sugiere ver limitaciones en el contenido del informe.

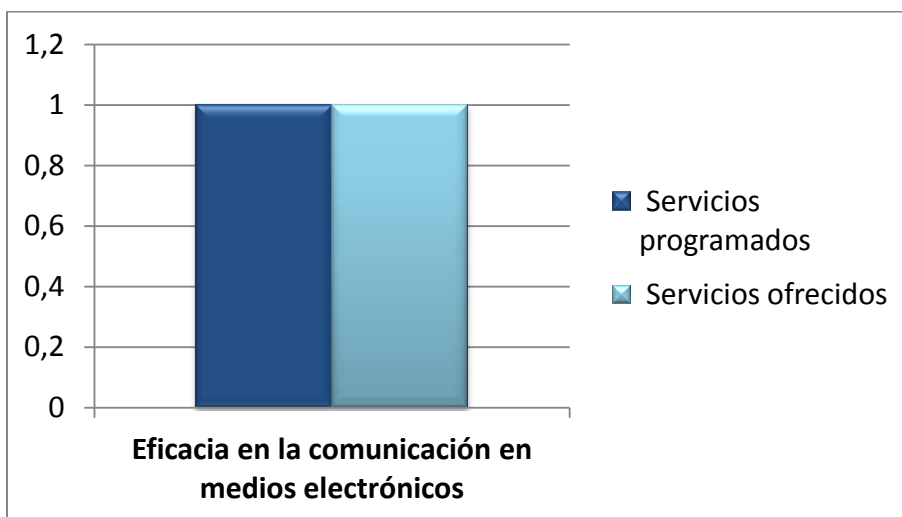


Nota: se sugiere ver limitaciones en el contenido del informe.





Nota: se sugiere ver limitaciones en el contenido del informe.



Nota: se sugiere ver limitaciones en el contenido del informe.



REGISTRO TRIMESTRAL DE  
VARIABLES  
SedLUZ  
IV TRIMESTRE 2015  
OCTUBRE - NOVIEMBRE- DICIEMBRE



MATRIZ DE SEGUIMIENTO FÍSICO DE  
LOS PROYECTOS OPERATIVOS.

IV TRIMESTRE 2015  
OCTUBRE - NOVIEMBRE- DICIEMBRE

